

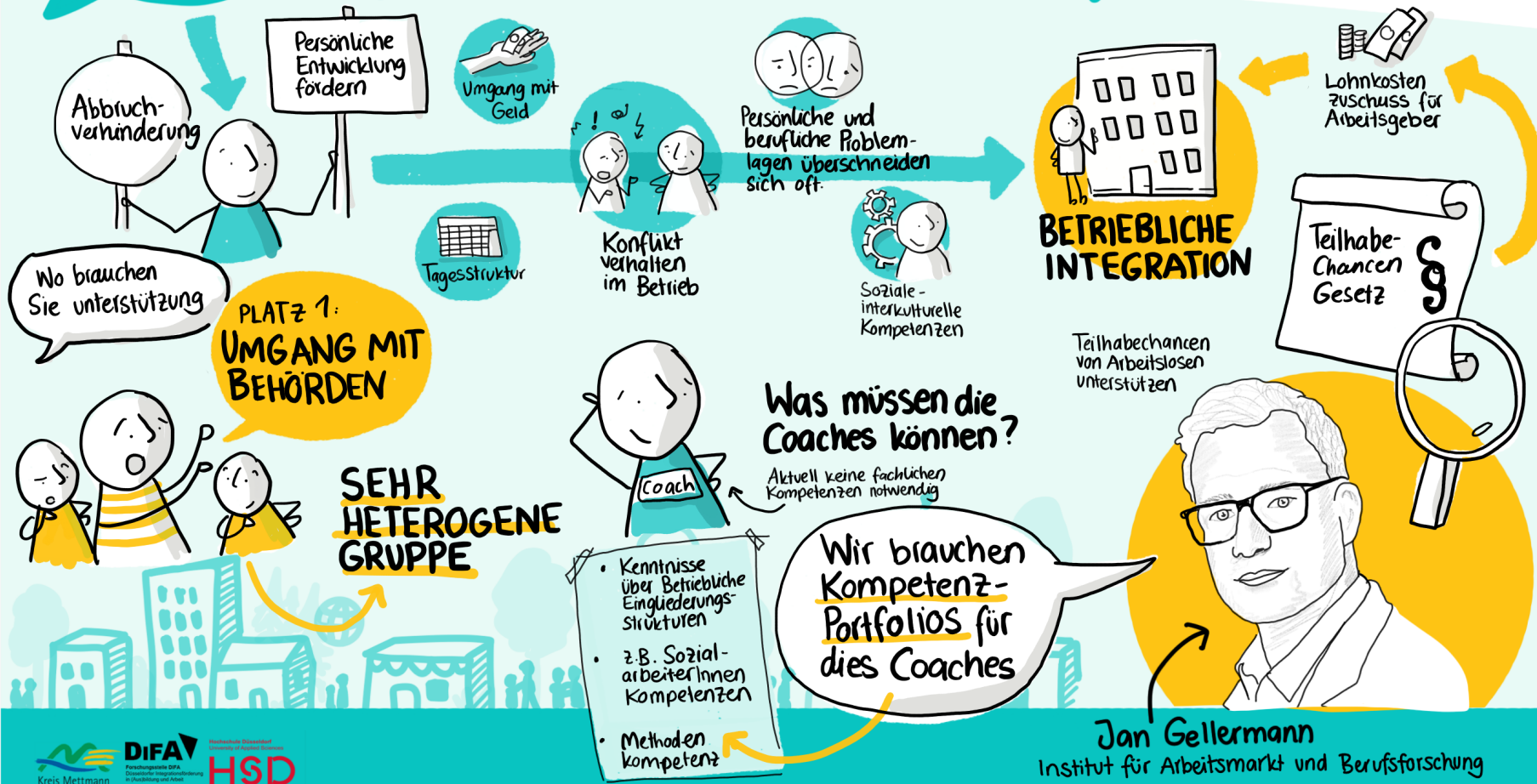
KONTINUIÄT

Coaching muss über die gesamte Förderzeitspanne möglich sein!



COACHING IM KONTEXT ÖFFENTLICH GEFÖRDERTER BESCHÄFTIGUNG

Befunde aus der Evaluation der ganzheitlichen beschäftigungsbegleitende Betreuung gemäß Teilhabechancengesetz



Was müssen die Coaches können?

Aktuell keine fachlichen Kompetenzen notwendig

Wir brauchen Kompetenz-Portfolios für dies Coaches

- Kenntnisse über Betriebliche Eingliederungsstrukturen
- z.B. SozialarbeiterInnen Kompetenzen
- Methodenkompetenz

Jan Gellermann
Institut für Arbeitsmarkt und Berufsforschung