

# SOZIALE ARBEIT ALS VERTRETERIN RESSOURCENSCHWACHER INTERESSEN?



**POLITISCHE AKTEURIN**



Wir haben eine sozio-ökonomische Schiefelage

Interessen/Teilhabe von Menschen mit schwachen Ressourcen werden häufiger nicht berücksichtigt

Kennntnisse der Interessen von Menschen mit schwachen Ressourcen

## INTERESSENSVERTUNG DIREKT / INDIREKT

ALS POLITISCHE AKTEURIN

## EXTERN / INTER

im Gesetz verankert

für Barrierefrei in der Organisation wahrnehmen



Beispiel: Sozialraumkonzept entwickelt

- Ziel: Es soll Menschen besser gehen
- Wohlfahrtsverbände als Treiber



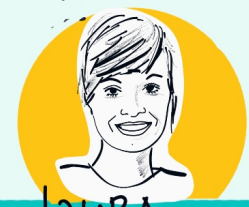
Kritik: Wohlfahrtsverbände sind Handlanger von politischen Kürzungsprozessen

## Modellprojekt Ressourcen sozialer Arbeit:

- Netzwerke/Kontakte genutzt
- Ressourcen sind in den 20 Jahren weniger geworden
- AG's gegründet, Kooperation Hochschule, Kooperation mit Politik, Fachtagungen

## Ausblick

- Kürzungen im Sozialbereich hat Position der Wohlfahrtsverbände geschwächt
- Träger Konkurrenz wegen Vergabeverfahren der Kommune



Laura Einhorn